

## 【参考資料】

### (1) 手数料の算定

#### 1 燃やせるごみ・燃やせないごみ

①有料化対象経費（注1）	459,561 千円
②負担割合（33％）に係る有料化対象経費（①×33％）	151,655 千円
③収集処理処分量	10,952 トン
④1 kg 当たり処理経費（②÷③）	13.8 円
⑤袋（40 ㍓）当たり重量	6.0 kg
⑥手数料算定（40 ㍓）（④×⑤）	82.8 円
⑦指定袋単価（40 ㍓）	80 円
⑧リットル当たり単価	2 円
⑨1 世帯年間負担額	4,778 円
⑩1 世帯月額負担額	398 円
⑪手数料収入見込額	145,662 千円

#### 2 粗大ごみ

①有料化対象経費（注1）	53,104 千円
②負担割合（33％）に係る有料化対象経費（①×33％）	17,524 千円
③収集処理処分量	1,721 トン
④1 kg 当たり処理経費（②÷③）	10.2 円
⑤1 個当たり重量	10 kg
⑥1 個当たり手数料算定（④×⑤）	102 円
⑦シール単価（1 枚）	100 円
⑧1 世帯年間負担額	565 円
⑨1 世帯月額負担額	47 円
⑩手数料収入見込額	17,210 千円

#### 3 直接搬入ごみ

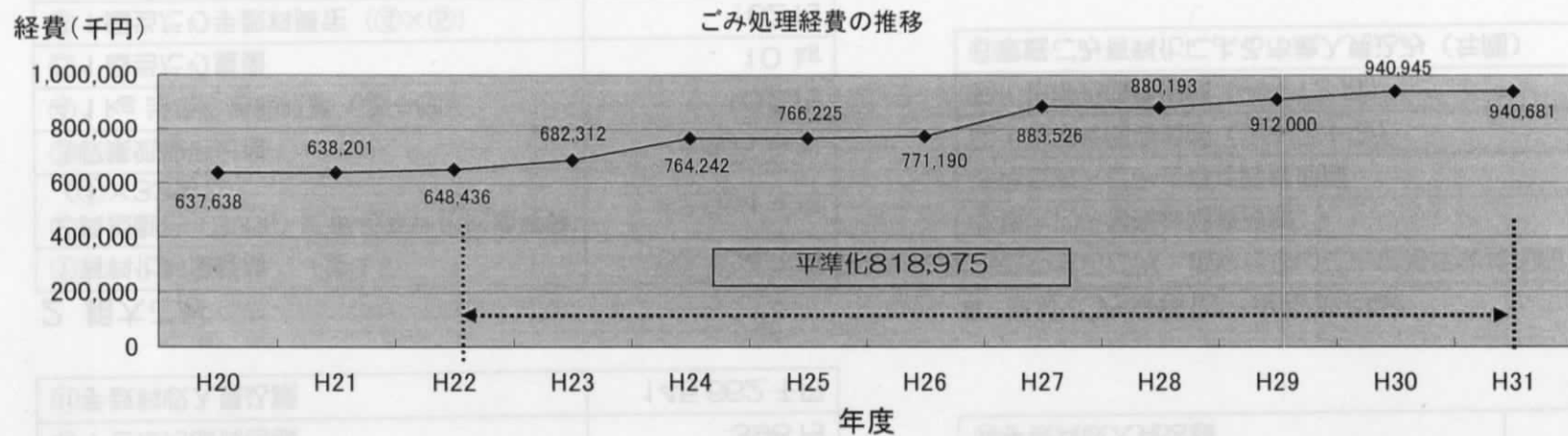
①有料化対象経費（注1）	9,900 千円
②負担割合（33％）に係る有料化対象経費（①×33％）	3,267 千円
③収集処理処分量	437 トン
④1 kg 当たり処理経費（②÷③）	7.4 円
⑤算定単位	10 kg
⑥10kg 当たり手数料算定（④×⑤）	74 円
⑦搬入単価（10kg）	70 円
⑧1 世帯年間負担額	100 円
⑨1 世帯月額負担額	8 円
⑩手数料収入見込額	3,059 千円

#### 4 家庭ごみ有料化一世帯負担額

①燃やせるごみ・燃やせないごみ世帯年間負担額	4,778 円
②粗大ごみ世帯年間負担額	565 円
③直接搬入ごみ世帯年間負担額	100 円
④1 世帯年間負担額（①+②+③）	5,443 円
⑤1 世帯月額負担額（④÷12 月）	454 円
⑥家庭ごみ有料化による市歳入見込み（年間）	165,931 千円

（注1）有料化対象経費及び収集処理処分量は、平成 22 年度～平成 31 年度までの 10 年間のごみ種類別年間ごみ処理経費及び年間収集処理処分量を推計し平準化して算出しています。

(資料)



ごみ処理経費の推移

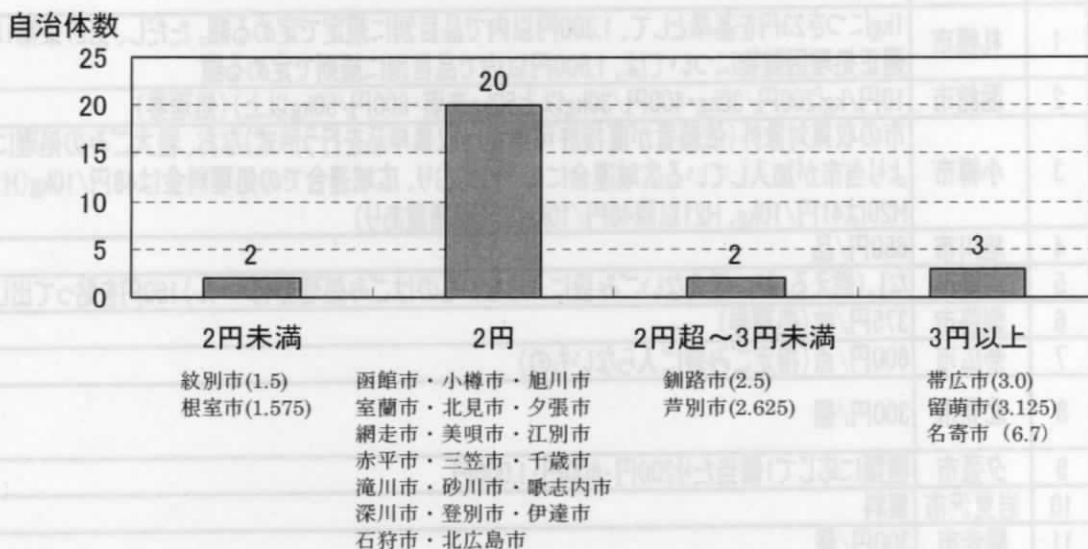
(千円)

H20	H21	H22	H23	H24	H25	H26	H27	H28	H29	H30	H31
637,638	638,201	648,436	682,312	764,242	766,225	771,190	883,526	880,193	912,000	940,945	940,681

※家庭ごみ有料化におけるごみ処理経費の算定に当たっては、平成22年度から平成31年度までのごみ処理経費を推計し、10年間分の処理経費を平準化して算定しています。

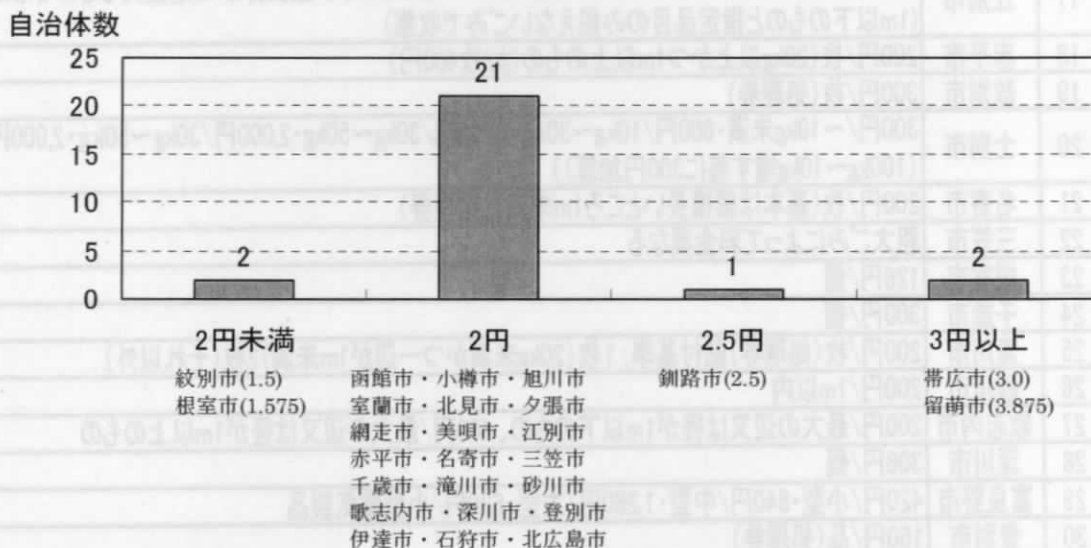
(2) 指定ごみ袋の単価について(道内)

【有料化実施市における指定ごみ袋10あたり単価(燃やせるごみ)】



※H20年10月現在(料金水準 円/ℓ)

【有料化実施市における指定ごみ袋10あたり単価(燃やせないごみ)】



※芦別市については、10kg単位となっているため除く

※H20年10月現在(料金水準 円/ℓ)

## (3) 粗大ごみの単価について(道内)

(内訳)ア/リ/ニ/三/四/五/六/七/八/九/十/十一/十二/十三/十四/十五/十六/十七/十八/十九/二十/二十一/二十二/二十三/二十四/二十五/二十六/二十七/二十八/二十九/三十/三十一/三十二/三十三/三十四/三十五

	市名	粗大ごみ
1	札幌市	1kgにつき23円を基準として、1,300円以内で品目別に規定で定める額。ただし、第27条第1項の規定により適正処理困難物については、1,800円以内で品目別に規則で定める額
2	函館市	10円/kg(200円/30kg・400円/30kg以上50kg未満・600円/50kg以上)(処理券)
3	小樽市	市の収集対象外(依頼者が直接許可業者へ収集申込を行う形式)なお、粗大ごみの処理については、H19より当市が加入している広域連合にて行っており、広域連合での処理料金は48円/10kg(H19は31円/10kg、H20は41円/10kg、H21以降48円/10kgの経過措置あり)
4	旭川市	650円/品
5	室蘭市	なし(燃えるごみ・燃えないごみ袋に入らないものはごみ処理券(シール)160円を貼って出している)
6	釧路市	375円/枚(処理券)
7	帯広市	600円/点(指定ごみ袋に入らないもの)
8	北見市	300円/個
9	夕張市	種類に応じて1個当たり200円・600円・1,000円
10	岩見沢市	無料
11	網走市	300円/個
12	留萌市	ごみの種類毎に100円~2,800円
13	苫小牧市	500円/個(処理券)
14	稚内市	800円/個
15	美瑛市	300円/点
16	芦別市	294円/10kg又は20ℓ(ごみ収集委託業者へ収集依頼)
17	江別市	80円/最長部が50cm以下、160円/最長部が1m以下、240円/最長部が1mを超えるもので市が指定する品目(1m以下のものと指定品目のみ燃えないごみで収集)
18	赤平市	200円/枚(20kg以上かつ1m以上のものは2枚400円)
19	紋別市	300円/枚(処理券)
20	士別市	300円/~10kg未満・600円/10kg~30kg・1,200円/30kg~50kg・2,000円/30kg~50kg・2,000円/50kg~100kg(100kg~10kg増す毎に300円加算)
21	名寄市	200円/枚(基本は縦横長いところ1m未満)(処理券)
22	三笠市	粗大ごみによって料金異なる
23	根室市	126円/個
24	千歳市	300円/個
25	滝川市	200円/枚(処理券)貼付基準:1枚(20kg未満かつ一辺が1m未満)2枚(それ以外)
26	砂川市	200円/1m以内
27	歌志内市	200円/最大の辺又は径が1m以下のもの、400円/最大の辺又は径が1m以上のもの
28	深川市	306円/個
29	富良野市	420円/小型・840円/中型・1,260円/大型・630円/小型電気製品
30	登別市	160円/品(処理券)
31	恵庭市	無料
32	伊達市	160円/枚(処理券)
33	北広島市	ごみの種類毎に200円~1,000円
34	石狩市	品目により4種類の料金
35	北斗市	500円/個(処理券)

(4) 指定袋について(道内)

	市名	指定袋区分													袋種類	備考	
		5ℓ	6ℓ	10ℓ	13ℓ	15ℓ	20ℓ	25ℓ	30ℓ	35ℓ	40ℓ	45ℓ	70ℓ	80ℓ			
1	札幌市																指定なし
2	函館市	1	1				1		1			1					5
3	小樽市	1		1			1		1			1					5
4	旭川市	1		1			1		1			1					5
5	室蘭市			1			1		1			1					4
6	釧路市		1	1			1		1			1					5
7	帯広市	1		1			1		1			1					5
8	北見市					1			1				1				3
9	夕張市			1			1					1					3
10	岩見沢市																推奨袋
11	網走市			1			1		1			1					4
12	留萌市						1		1			1					3
13	苫小牧市																推奨袋
14	稚内市																指定なし
15	美唄市	1		1			1		1			1					5
16	芦別市						1		1				1				3
17	江別市			1			1		1			1					4
18	赤平市			1			1		1			1					4
19	紋別市			1			1					1					3
20	士別市																指定なし
21	名寄市		1		1		1					1					4
22	三笠市						1					1					2
23	根室市						1					1					2
24	千歳市			1			1					1					3
25	滝川市			1			1					1					3
26	砂川市			1			1					1					3
27	歌志内市						1					1					2
28	深川市			1			1					1					3
29	富良野市						1					1					2
30	登別市			1			1		1			1					4
31	恵庭市					1			1				1				3
32	伊達市			1			1					1					3
33	北広島市	1		1			1					1					
34	石狩市			1			1		1			1					4
35	北斗市		1	1			1		1				1				5
合計	35	6	4	20	1	2	28	0	17	0	26	4	0	0		3.5	5

※札幌市・稚内市・士別市については指定袋制をとっていない(透明及び半透明の中身の見える袋)

※苫小牧市については推奨袋30・45・70・90ℓ、

※岩見沢市については推奨袋、大60cm×70cm(40ℓ相当)・小45cm×60cm(20ℓ相当)