

## 花の拠点整備事業について

### 1. 多目的交流物産館（旧かのな）の運営事業者公募について

#### ■事業スケジュール

事業者公募の公表	令和2年12月11日
事業説明会	令和2年12月23日 ※4社参加（市内1、市外3）
応募の受付	令和3年1月18日～1月29日
プレゼンテーション	令和3年3月上旬（第2回事業者選定委員会）
事業者の決定	令和3年3月中旬
事業計画の認定	令和3年4月上旬
基本協定締結	令和3年4月中旬
営業開始予定	令和3年秋頃

### 2. 道の駅防災機能強化事業について

#### 1) 事業概要

国土交通省が推進する、道の駅の防災機能強化の取り組みの一環として「道と川の駅 花ロードえにわ」に防災設備等を整備（国費）。

#### 2) 工事期間 令和2年12月から令和3年3月まで

#### 3) 工事内容

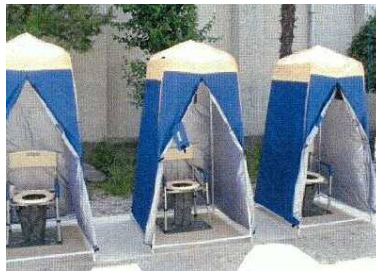
- ①貯水槽（5t級）を1基整備（災害発生時に580人程度が3日間に必要な水を確保）
- ②マンホールトイレを5基整備（避難者50人～100人あたり1基が目安）
- ③妊婦向け屋根付き優先駐車スペースを3台分整備（降雨、降雪時も濡れずに道の駅への入館が可能）
- ④衛星電話（簡易型）を1台整備（大規模災害時に警察、消防への緊急通報が可能）

#### 4) 整備概要

##### ①貯水槽



##### ②マンホールトイレ



##### ③妊婦向け屋根付き優先駐車スペース



##### ④衛星電話

### 3. 新規施設の利用状況

#### 令和2年11月・12月実績

区分	11月(11日オープン)		12月		計	
	利用者数	利用料金	利用者数	利用料金	利用者数	利用料金
こどもの遊び場	1,647人	266.6千円	1,732人	313.6千円	3,379人	580.2千円
RVパーク	2台	5.5千円	1台	3千円	3台	8.5千円
急速充電設備	3台	1.5千円	3台	1.5千円	6台	3千円

### 4. 宿泊施設について

#### 1) 施設名称

『フェアフィールド・バイ・マリオット・北海道恵庭』

#### 2) 整備概要

建築面積：908.16㎡ 床面積：3,410.70㎡ RC造・4階建て

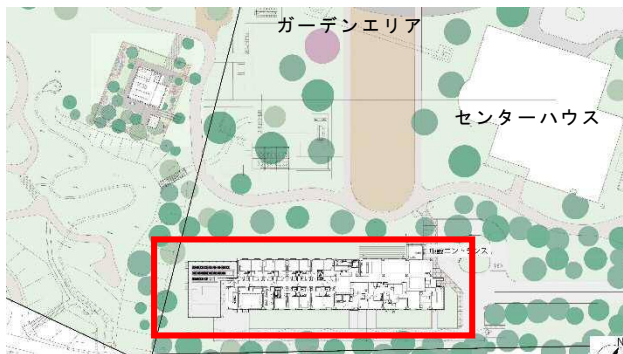
客室数：102室（ツイン 21.20㎡×66室、キング 21.20㎡×34室、身障者用 22.44㎡×2室）

#### 3) 整備スケジュール

令和3年											令和4年							
2月	3月	4月	5月	6月	7月	8月	9月	10月	11月	12月	1月	2月	3月	4月	5月	6月	7月	
●3月15日工事着工（令和4年2月下旬完成予定）																		
													●開業準備 ⇒				●開業 ⇒	

#### 4) 整備概要

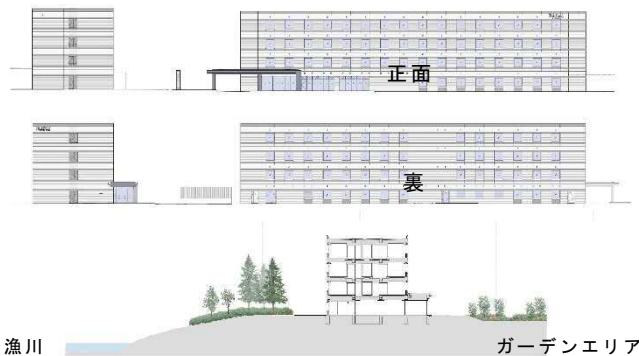
##### ■ 建設位置



##### ■ 完成イメージ



##### ■ 立面図



##### ■ 客室イメージ (ツイン)

