

市営住宅恵中央団地6号棟建設工事について

【工事概要】

- 構造：鉄筋コンクリート造、補強コンクリートブロック造（物置棟）
- 階数：5階建て
- 延べ床面積：2,986.60㎡
- 部屋数：1LDK（46.137㎡）×30戸
2LDK（57.762㎡）×10戸

合計 40戸

※間取りについては、別紙「1LDK 平面詳細図」「2LDK 平面詳細図」参照

- 施工業者：（建築工事） 株式会社 玉川組
（機械設備工事） 島田・尾崎特定共同企業体
（電気設備工事） 野村電気株式会社

- 工事請負費：（建築工事） 696,465,000円
（機械設備工事） 122,353,000円
（電気設備工事） 73,686,800円

合計 892,504,800円

- 工期：令和4年3月24日 ～ 令和5年3月20日

• その他

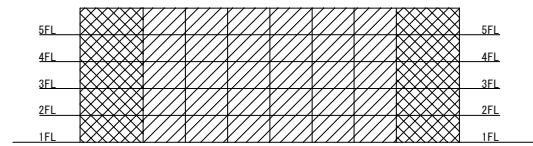
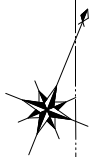
エレベーター：13人乗り1基設置

バリアフリー対応：屋外スロープ、共用廊下・階段に手摺の設置、注意喚起タイル

暖房：灯油（集中供給（950L オイルタンク2基設置））

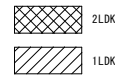
給湯：ガス

共用部照明：LED（人感センサーにより点灯）



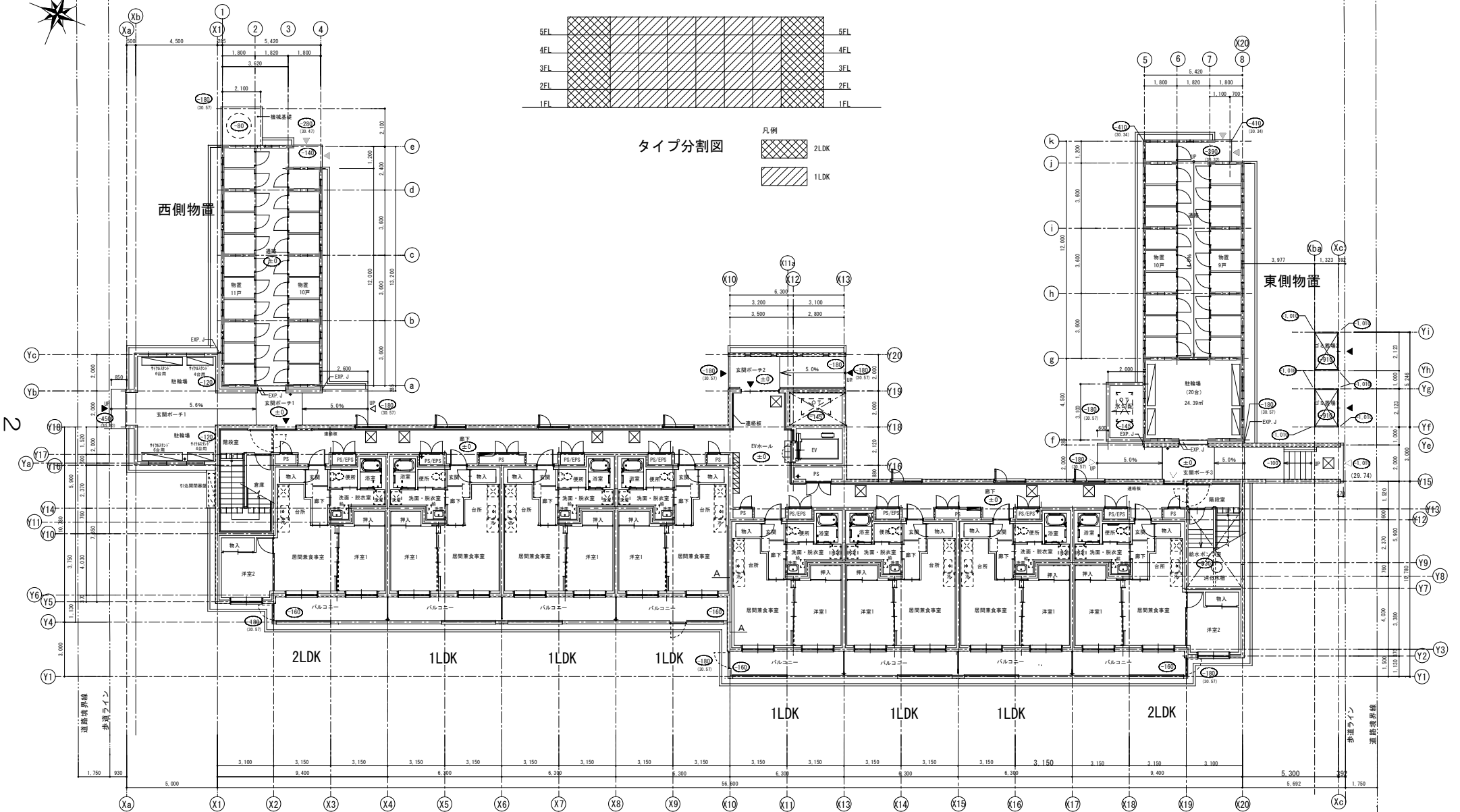
タイプ分割図

凡例



西側物置

東側物置

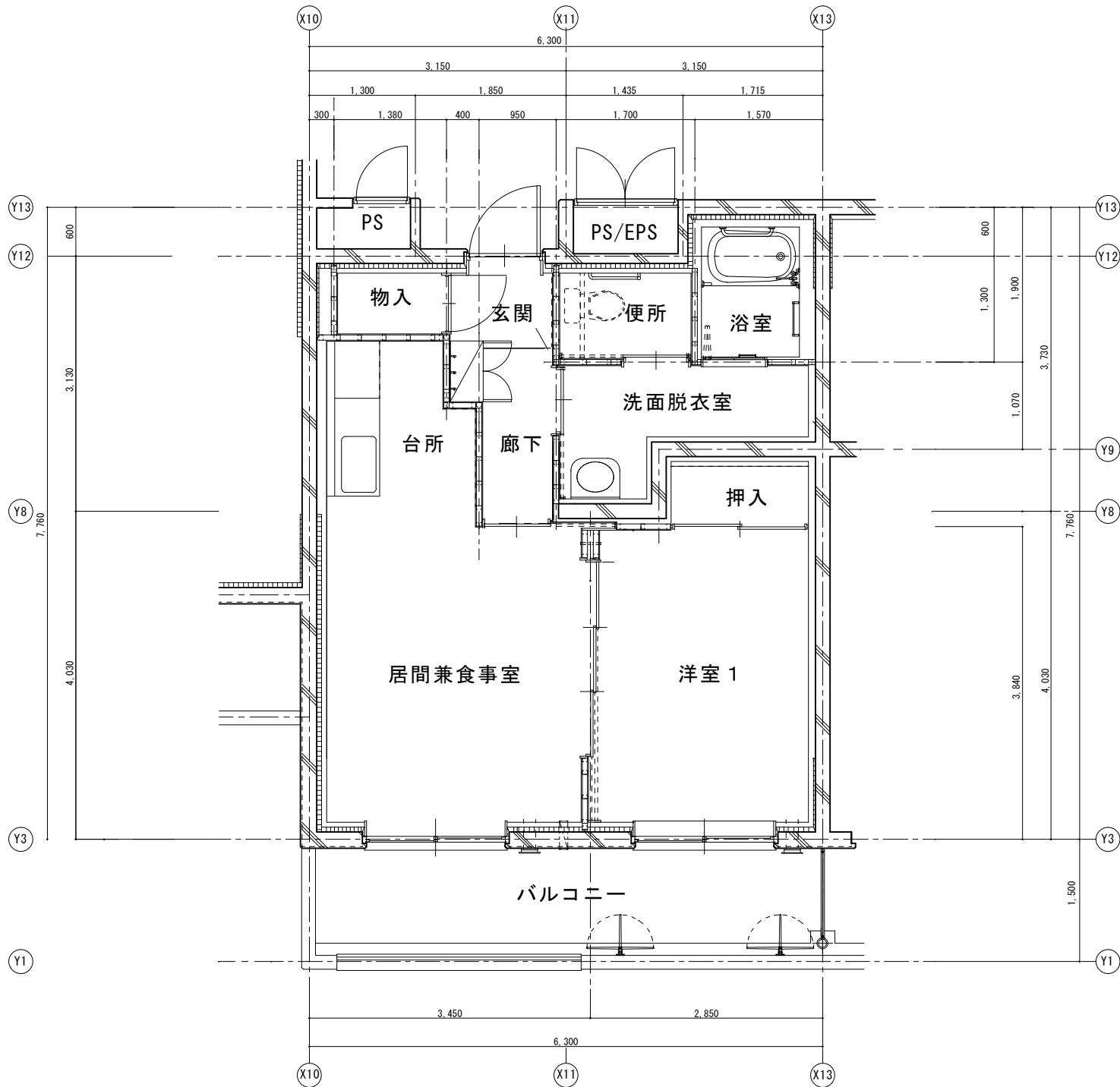


凡例

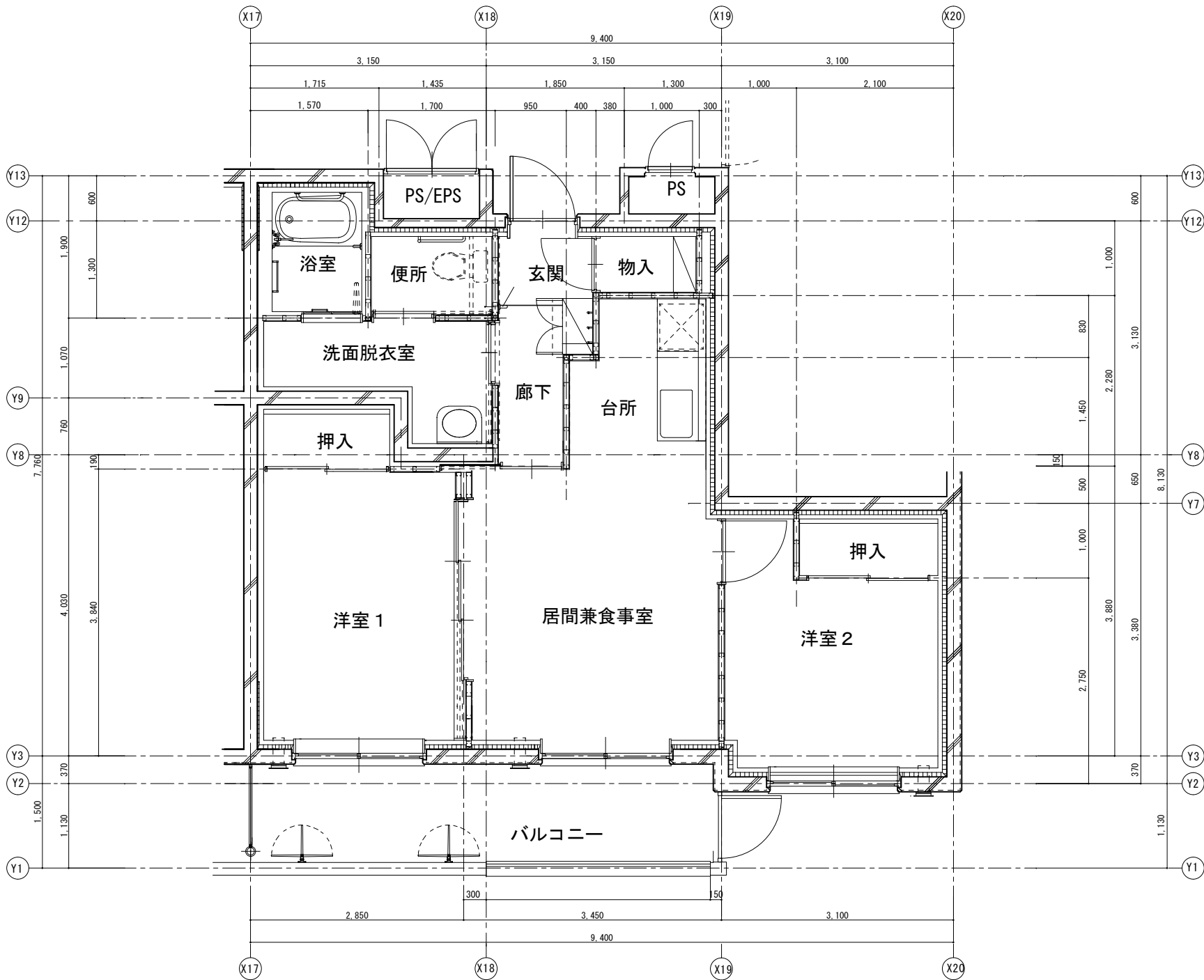
○ ID 1FLからの高さを示す
(30.57)標高を示す (1FL=30.75)

⊗ 床点検口 600×600
7& (継付)
■ 屋内消火栓 (別途工事)

1階平面図



1LDK平面詳細図



2LDK平面詳細図